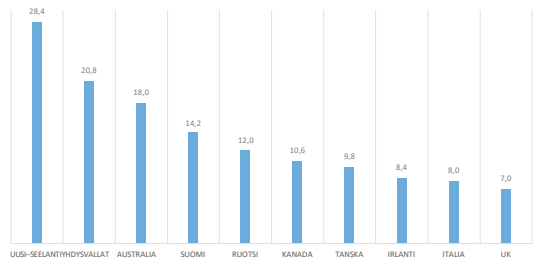




# OLEMME YMPÄRIVUOTISTA JÄÄTELÖKANSAA





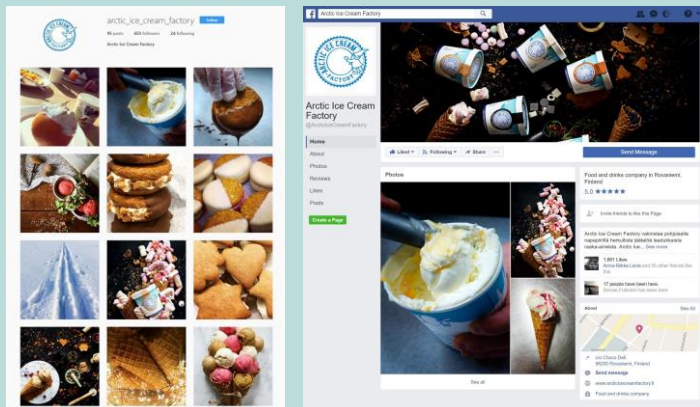
20 RAVINTOLAA  
7 VÄHITTÄISKAUPPA  
2 TUKKUA



The image shows a white silhouette of Finland on a light blue background. Three blue dots are placed on the map to indicate distribution points: one in the north-central region, one in the south-central region, and one in the south-western region. The text is in blue, and the logo is a circular seal with a reindeer and the words 'ARCTIC ICE CREAM FACTORY'.



BRÄNDI!!!  
 PIAN  
 2 000  
 SEURAJAA



Raaka-aineet nyt:

- Maito Valio
- Marjat Mettän Aartheet
- Villiyrtilt Annelin karkit&yrtit
- Vanilja, raakalakritsi ym. alan verkkokaupoista





### JATKUA TUOTEKEHITYS

#### Lähtökohtana

- kysyntä, tilaus
- oma idea, tarve uudistua, vaihtelunhalu
- uusi työmenetelmä, uudet työvälineet
- uusi raaka-aine



### Uhelmatilamaidon käyttämisestä

- oma kiinnostus ja arvomaailma
- näkemys siitä, että kuluttaja jakaa tämän kanssamme

CASE: Välikummun tila



### Jäätelöprosessi:

- raaka-aineen vastaanotto (logistiikka!!!)
- raaka-aineen säilytys
- massojen sekoitus ja pastörointi  
(raakamaidon kuumennuskäsittely)
- massojen kypsyminen
- jäätelön valmistaminen
- shokkipakastus ja varastointi
- jakelu - logistiikka



Lisäarvo lapinlehmän maidosta  
(tulisi näkyä purkissa/markkinoinnissa)

- Lapinlehmän tarina
- Tunnettu alkuperä ja lyhyt ketju
- Hyvät ominaisuudet, tuoreus, maku



## Ostajaprofiili

- lähiruoka
- puhtaus
- tarina

## Markkinointi

- lehmät
- tuottaja
- ympäristö



Onkolähiruuan käytössä  
mahdollista saavuttaa  
puheiden sijaan konkretiaa?



