

AHLMANIN TILAMEIJERI



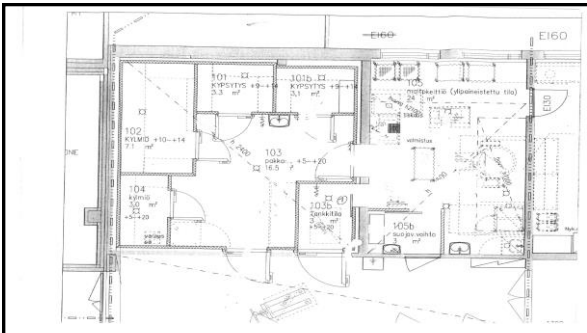


Ahlmanin kiehtova historia ulottuu yli sadan vuoden taakse. Oppilaitoksen perusti aikoinaan kruununvouti, asessori **Gabriel Ahlman** (1737–1799). Hän testamenttasi puolet omaisuudestaan käytettäväksi Pirkanmaalaisten lasten maatalouden ja kotitalouden opetuksen antamiseen. Perintövaroilla perustettu Maamies- ja emäntäkoulu aloitti toimintansa 10.10.1904. Suomen Talousseura vastasi toiminnasta vuoteen 1923 asti, jonka jälkeen se luovutti Seppälän tilan ja koulut Kannatusyhdistyksen ylläpidettäväksi. Ahlmanin koulujen Säätiö perustettiin 1949. Ahlman on edelleen merkittävä yksityinen oppilaitos, jonka koulustehtävä vastaa vielä tänä päivänäkin testamentin ehtoja.

HISTORIA

- TILAMEIJERI ON PERUSTETTU VUONNA 2009
 - Meijeri toimii osana Ahlmanin koulun Säätiötä.
 - Tilatuotteet valmistetaan käsityönä pienissä erissä perinteitä vaalien ja aidot raaka-aineet takaavat hienostuneen luonnolliset maut.
 - Tilameijerin yipeys on omassa juustokellarissa kypsynyt sinihomejuusto, jonka pehmeä maku sopii erityisesti herkutteluhetkiin. Tilajuustot ovat lähiruokaa maukkaimmillaan.
- TILAPUOTI ON PERUSTTU 2008-09
 - Meillä suomalaisten pientuottajien huippuraaka-aineet ja lähiruoka ovat pääosassa läheltä saa aitoa oikeaa ruokaa ja kaikkien tuotteiden alkuperä on tunnistettavissa.
 - Tilapuodistamme voit ostaa elintarvikkeita, leivonnaisia, valmiita ruokia, maidosta jalostettuja tuotteita, kädentaitotoita, elämyksiä ja tulla nauttimaan kupillisen kahvia.





TOIMINTA

- MEIJERISSÄ TOIMII KAKSI VAKINAISTA TYÖNTEKIJÄÄ
- OMAA OPISKELUJOUTTA KÄY SUORITTAMASSA MAIDON JATKOJALOUSTUSKURSSIN
- PÄÄPAINO TUOTANNOSTA ON JUUSTOJEN VALMISTUKSESSA
- VUONNA 2016 KÄYTIMME 60 000 LITRAA MAITOA / LEHMÄT LYPPIVÄT 280 000 LITRAA
- NAVETASTA LÖYTYY 30 LÄNSI-SUOMEN, 10 ITÄ-SUOMEN JA 2 LAPINLEHMÄÄ.

VIIKKO RYTMİ

- MAANANTAI**
- TILAUSTEN LASKEMINEN
- MAIDON HAKU
- PIIMÄN, RAHKAN JA VIILIN VALMISTUS
- JOGURTTIN PAKKAUS

- SINIHOMEUJUSTON VALMISTUS
- MUNAJUUSTON VALMISTUS

TIISTAI

- MUNAJUUSTOJEN PAISTAMINEN
- MAIDON PASTÖROINTI
- KOTIJUUSTON VALMISTUS
- RAHKAN VALLUTUS
- PIIMÄN PAKKAUS
- MAIDON PAKKAUS
- KUORMIEN LÄHETTÄMINEN

KESKIVIIKKO

- RAHKAN PAKKAAMINEN
- KOTIJUUSTON PAKKAAMINEN
- KUORMIEN LÄHETTÄMINEN
- KERMAJUUSTON / SALAATTIJUUSTON VALMISTUS
- SINIHOMEJUUSTON SUOLAUS

TORSTAI

- MAIDON PASTÖROINTI
- SINIHOMEJUUSTON "PIIKITYS" JA KYPSEYTYKSEEN LAITTO
- JUUSTOJEN LEIKKAUSTA
- PURKKIEN TARROITUSTA

PERJANTAI

- JOGURTIN VALMISTUS
- MEIJERIN PESU

HAITAT JA MAHDOLLISUUDET

- MAIDON RIITTÄVYYS
- PAKKAUSMATERIAALIEN HINTA JA HANKINTA
- KULJETUSKUSTANNUKSET
- LÖYTÄÄ NE OIKEAT TUOTTEET JA KUINKA NE SAADAAN KAUPPOIHIN SEKÄ RAVINTOLOILLE

MAHDOLLISUUDET

- PÄÄSTÄ TEKEMÄÄN PUHDASTA JA HYVÄÄ LÄHIRUOKAA SUOMEEN
- PIENTILOJEN KÄSINTEHDYT TUOTTEIDEN KYSYNTÄ KASVUSSA
- SAADA MARKKINOIDA TUOTTEITA YMPÄRI SUOMEA
- LISÄTÄ MAIDON KULUTUSTA TOISILTA TILAILTA
- PÄÄSTÄ TEKEMÄÄN YHTEISTYÖTÄ HUIPPUOSAAJIEN KANSSA JOTKA OSAAVAT ARVOSTAA PUHDASTA LÄHIRUOKAA (kaupat, ravintolat)













KIITOS

JARKKO LATTU
HALLILANTIE 24, 33820 TAMPERE
040-0159378
jarkko.lattu@ahlman.fi
